

# T 2001

## Sistema de Emisiones Acústicas Transcientes

### Características:

- Fácil de operar
- Criterio de Aprobar/Referir
- Examina desde neonatos hasta adultos
- Tamizaje de pérdida auditiva para estudiantes
- Investigación
- Monitoreo de Medicamentos Ototóxicos
- De uso en pacientes difíciles de evaluar:
  - Desórdenes del lenguaje
  - Síndrome de Alzheimer
  - Pérdida Auditiva Funcional - Simuladores
  - Desórdenes de Comportamiento
  - Trastornos Mentales

### Especificaciones:

#### Tipo de estímulo:

- Tone burst (1 - 5000 Hz)
- Clic rectangular
- Clic de Gaussian
- Clic de Gaussian Difuso

#### Parámetros:

- Polaridad reversible del estímulo
- Niveles ajustables del estímulo ya sea de pico a pico o RMS (dB SPL)
- Estímulo de banda ajustable
- Pantalla ajustable para las otoemisiones transcientes
- Subpromediador ajustable con sub posicionador ajustable
- Criterio Pasa/Refiere
- Espectro: 500-5000 Hz
- Rechazo de artefactos por ruido: Ajustable de -20 a 80dB SPL
- Calibración
- Estímulo observable tanto acústica como eléctricamente
- Parámetros ajustables y parámetro de rechazos máximos
- Pausa post estímulo ajustable: (ms)



#### Recomendaciones para el Sistema de Computadora:

- Compatible con IBM™ con entrada para PCMCIA tipo II disponible
- 8 MB de RAM
- Velocidad de 75 MHz o más en un Pentium™ o 486 DX
- CD-ROM
- Monitor a Color
- Windows 95, 98, 98 SE, ME, 2000, XP Home, o XP Professional
- 1 GB de disco duro

#### Recomendaciones Ambientales:

- La temperatura debe estar entre +59° F a +95° F ó +15° C a +35° C
- Humedad relativa entre un rango de 30 a 90%

Peso: Menos de 170 gr (sin computador)

#### Puntas para oídos:

- 8 tamaños diferentes de puntas desechables para oídos

Red de Soporte de Starkey

Software Actualizable



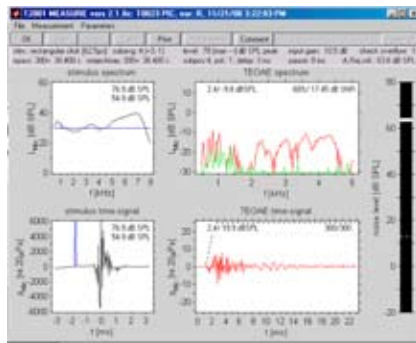
ESPECIFICACIONES TÉCNICAS

**Barra de Herramientas fácil de usar.**



Sólo haga "clic" para ingresar los datos del paciente, cambiar parámetros, y realizar la medición de las emisiones acústicas transcientes e imprimir los datos.

**Representación Gráfica de las Emisiones Acústicas Transcientes**

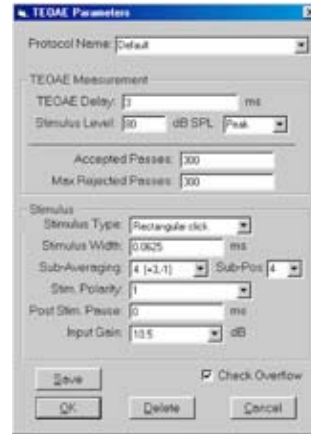


**Base de Datos de Pacientes.**

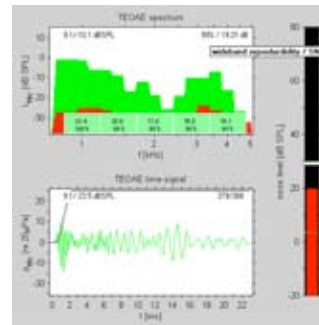
ID	Nombre	Sexo	Edad	Fecha de Nacimiento	Fecha de Examen	Resultado
001	Juan	M	15	15/01/2000	15/01/2000	Pass
002	Maria	F	12	12/02/2000	12/02/2000	Refer
003	Carlos	M	10	10/03/2000	10/03/2000	Pass
004	Ana	F	8	08/04/2000	08/04/2000	Refer
005	Diego	M	7	07/05/2000	07/05/2000	Pass
006	Isabella	F	6	06/06/2000	06/06/2000	Refer
007	Lucas	M	5	05/07/2000	05/07/2000	Pass
008	Sofia	F	4	04/08/2000	04/08/2000	Refer
009	Matias	M	3	03/09/2000	03/09/2000	Pass
010	Valentina	F	2	02/10/2000	02/10/2000	Refer

El especialista puede ingresar la información del nuevo paciente antes o después del examen.

**Pantalla de Parámetros.**



**Pasar/Referir.**



Criterios para Pasar o Referir según la selección de la banda y la relación señal/ruido. También se puede visualizar el porcentaje de reproducibilidad y de la relación señal/ruido.



El T2001 de Starkey está disponible como un sistema independiente o como un paquete con los productos de distorsión Starkey DP 2000.

